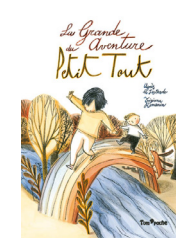
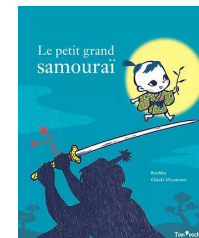
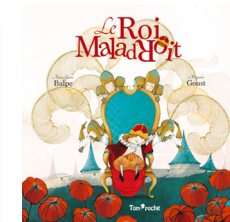


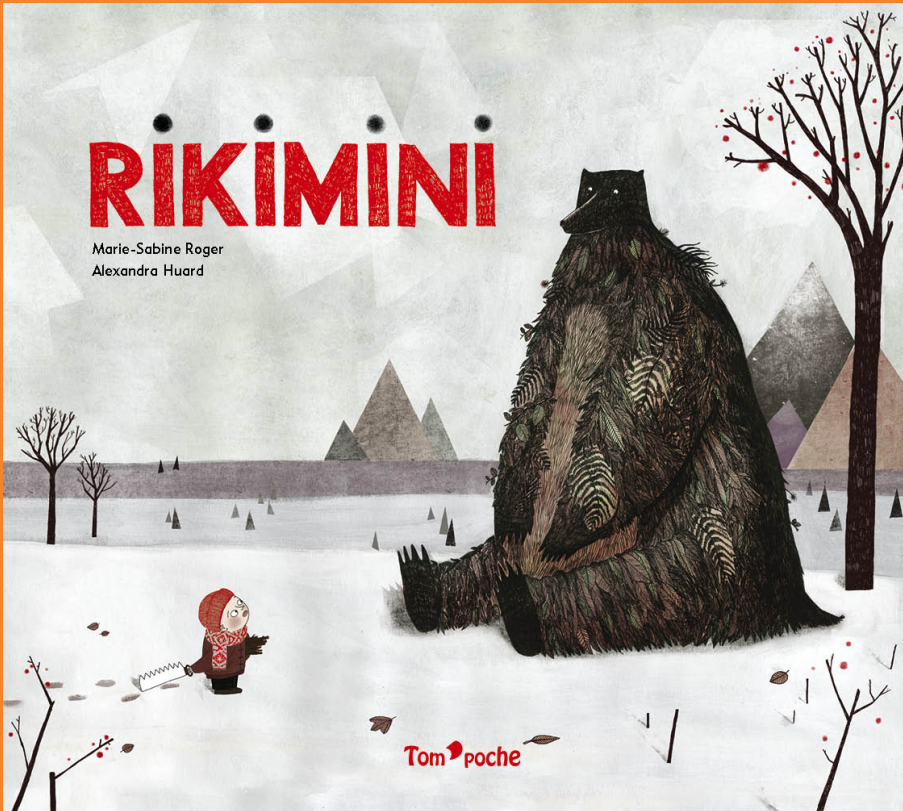


ABONNEMENT TOM'POCHE 2020-2021

## FICHES PÉDAGOGIQUES PRIMAIRE 6-8 ANS

- » Les albums de l'abonnement Tom'poche sont issus des catalogues d'une vingtaine de maisons d'édition. Ils ont été choisis pour leurs qualités littéraires, comme une fenêtre ouverte sur l'imagination, le goût du langage et de l'image.
- » En complément de leur lecture libre, nous mettons à votre disposition des exploitations pédagogiques que vous pourrez utiliser à votre guise en relation avec les nouveaux programmes.





## RIKIMINI

Marie-Sabine Roger - Alexandra Huard

Création originale : Casterman



## 1. ENSEIGNEMENTS ARTISTIQUES

### ➡ CONNAISSANCES ET COMPÉTENCES ATTENDUES DANS LES PROGRAMMES

- Réaliser et donner à voir, individuellement ou collectivement, des productions plastiques de natures diverses.
- Proposer des réponses inventives dans un projet individuel ou collectif.
- Coopérer dans un projet artistique.
- S'exprimer sur sa production, celle de ses pairs, sur l'art.

### ➡ MATÉRIEL

- le livre
- plusieurs très grandes feuilles blanches (1 m × 50 cm), une par groupe
- Annexe 1 : à projeter sur feuille blanche pour tracer les contours
- feuilles d'arbres
- colle

### ➡ PISTES PÉDAGOGIQUES

Activité à faire en automne.

#### PHASE 1

En amont, congeler les figurines dans de l'eau.

» Après la lecture et l'étude de l'album, demander aux élèves : **À quoi ressemble l'ami de Rikimini ? C'est un ours.**

*De quoi est-il fait ? De feuilles d'arbres.*

*Comment sont ses feuilles ? Elles sont différentes et mises toutes dans le même sens.*

*D'où viennent toutes ces feuilles ?* Montrer les illustrations si besoin pour que les enfants en concluent que c'est l'automne ou le début de l'hiver. Les feuilles des arbres sont tombées et volent avec le vent.

*Est-ce que nous aussi nous avons des feuilles qui volent en ce moment ? Pourquoi ?* **C'est l'automne, les feuilles sont tombées des arbres.**

*Est-ce qu'il serait possible qu'un tel doudours se forme dans la cour de l'école ?* **Non, c'est une fiction.**

*Et pourtant, nous allons essayer d'en construire un. De quoi avons-nous besoin pour commencer ?* **De feuilles.**

## PHASE 2

» Ramasser dans la cour ou lors d'une sortie des feuilles d'arbres. Il est possible aussi de demander aux élèves d'en apporter directement à l'école.

Les laisser sécher quelques jours.

Préparer l'annexe 1.

## PHASE 3

» Afficher au tableau une des feuilles de l'annexe 1 et demander aux élèves : *Que voyez-vous ?* **C'est le doudours, tu as dessiné les contours.**

*Que lui manque-t-il pour ressembler parfaitement à celui du livre ?*  
**Des feuilles.**

» **Consigne** : *Vous allez vous mettre par groupe pour coller des feuilles sur cette silhouette afin qu'il ressemble vraiment au*

*doudours de notre livre.*

*Nous avons ramassé des feuilles la dernière fois, nous allons enfin les utiliser.*

*Avant cela, nous allons bien nous remémorer ce que nous avons découvert en observant attentivement l'ours.*

Rappeler que les feuilles sont différentes mais collées dans le même sens, avec la queue en haut. Montrer au tableau comment les coller.

Réexpliquer les règles du travail en groupe.

Distribuer le matériel puis mettre les élèves au travail.

» Une fois les productions terminées, les élèves se baladent dans la classe pour observer les œuvres des autres groupes. Faire ensuite un retour en classe pour donner son avis sur les productions des autres.



## 2. ENSEIGNEMENT CIVIQUE ET MORAL, CULTURE DE LA SENSIBILITÉ

### ➤ CONNAISSANCES ET COMPÉTENCES ATTENDUES DANS LES PROGRAMMES

- S'estimer et être capable d'écoute et d'empathie
- Exprimer son opinion et respecter l'opinion des autres
- Accepter les différences

### ➤ MATÉRIEL

- le livre
- annexe 2 : questionnaire pour chaque élève

### ➤ PISTES PÉDAGOGIQUES

#### PHASE 1

» Après la lecture et l'étude de l'album, demander aux élèves : *Que fait Rikimini au début de l'histoire quand il n'est pas à l'école ? Il joue seul, se raconte des histoires.*

*Est-il heureux ? Non*

*Pourquoi ? Il n'a pas d'ami.*

*Pourquoi n'a-t-il aucun ami ? Les autres enfants ne jouent pas avec lui.*

*Pourquoi ? Parce qu'il est tout petit.*

*Est-ce que vous jouez avec tous les enfants de l'école ? Pourquoi ?*

Laisser les élèves d'exprimer et lister les raisons pour lesquels ils jouent avec tel ou tel enfant. Les amener à se répondre, à rebondir sur les propos des uns et des autres.

» *Est-ce que vous avez déjà refusé de jouer avec un enfant parce qu'il est trop petit en taille ?*

Donner la parole aux enfants, les encourager à donner leur avis, interroger les plus discrets, rebondir si nécessaire, relancer si la discussion ne va pas au bout du débat.

» *Si votre ami est de petite taille et ne peut pas faire le jeu que vous souhaitez faire à cause de sa taille, quelle solution pourriez-vous trouver ?*

Encourager les élèves à trouver des solutions, les mettre sur la piste si aucune idée n'émerge.

» *Dans cette histoire, Rikimini est mis à l'écart à cause de sa taille, c'est-à-dire à cause d'un détail physique et non parce qu'il est méchant, avez-vous déjà été mis de côté pour un tel motif ? Ou avez-vous déjà vu un autre enfant se faire rejeter ?*

Laisser les élèves qui le souhaitent raconter leur histoire, les autres doivent écouter attentivement puis donner leur avis et faire preuve d'empathie pour leur camarade.

» *Conclure : Grâce à cette histoire, nous avons réfléchi et compris que...*

## PHASE 2

» Distribuer à chaque élève un questionnaire. Lire ou faire lire les questions, les élèves remplissent au fur et à mesure.

Une fois le questionnaire rempli, demander à un élève de lire sa première réponse.

» Exemple : l'élève répond « rouge ». Demander à tous les élèves qui ont inscrit la même réponse de se lever puis poser la question : *Vous aimez la même couleur. Mais êtes-vous exactement pareil ?* Lister les différences physiques (lunettes, couleur des cheveux, taille...)

Faire de même avec d'autres réponses et avec les autres questions.

» Conclure : *même si nous sommes tous différents, nous avons tous des points en commun qui peuvent nous permettre de nous entendre et de jouer ensemble.*

Annexe 1 - Silhouette du Doudours



## Annexe 2 - questionnaire

### **SOMMES-NOUS SI DIFFÉRENTS ?**

Réponds à ce questionnaire :

Quelle est ta couleur préférée?	
Quel est ton animal préféré?	
Quel est ton plat préféré?	
Aimes-tu courir?	
Aimes-tu les jeux de société?	
Aimes-tu jouer à la corde à sauter?	

### **SOMMES-NOUS SI DIFFÉRENTS ?**

Réponds à ce questionnaire :

Quelle est ta couleur préférée?	
Quel est ton animal préféré?	
Quel est ton plat préféré?	
Aimes-tu courir?	
Aimes-tu les jeux de société?	
Aimes-tu jouer à la corde à sauter?	