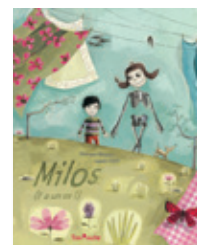


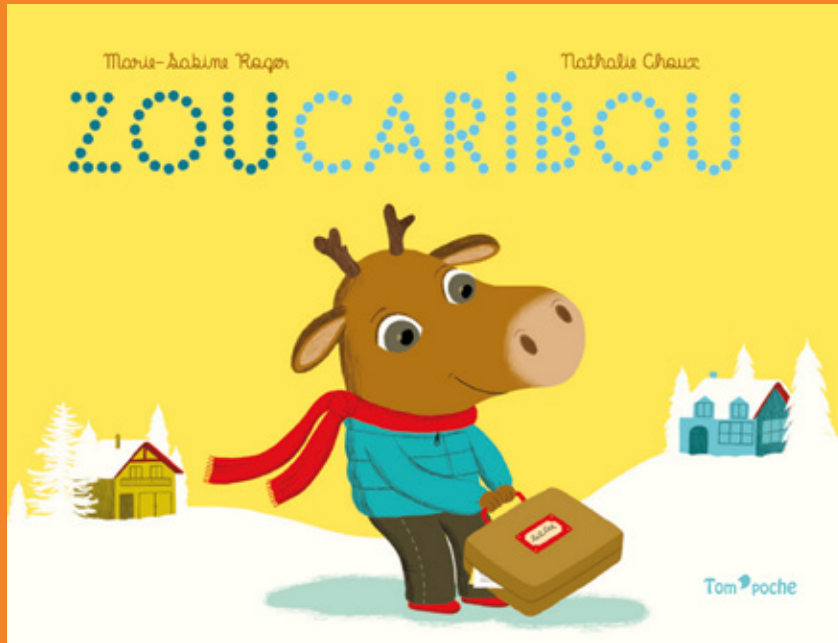


ABONNEMENT TOM'POCHE 2017-2018

## FICHES PÉDAGOGIQUES PRIMAIRE 6-8 ANS

- » Les albums de l'abonnement Tom'poche sont issus des catalogues d'une vingtaine de maisons d'édition. **Ils ont été choisis pour leurs qualités littéraires, comme une fenêtre ouverte sur l'imagination, le goût du langage et de l'image.**
- » En complément de leur lecture libre, **nous mettons à votre disposition des exploitations pédagogiques** que vous pourrez utiliser à votre guise en relation avec les nouveaux programmes.





## ZOUCARIBOU

Marie-Sabine Roger - Nathalie Choux

Création originale : Sarbacane



## 1. QUESTIONNER LE MONDE / SE SITUER DANS LE TEMPS

### ➡ CONNAISSANCES ET COMPÉTENCES ATTENDUES DANS LES PROGRAMMES

Identifier les rythmes cycliques du temps

### ➡ MATÉRIEL

- le livre
- un éphéméride
- grande affiche vierge
- feutres
- affiches avec les jours de la semaine
- divers calendriers
- annexe 1
- ciseaux
- colles

### ➡ PISTES PÉDAGOGIQUES

#### PHASE 1

» Après la lecture et l'étude de l'album, demander aux élèves de réciter les jours de la semaine (les accrocher ou les écrire au fur et à mesure au tableau).

» Relire la page 1 et demander : *C'est quoi un week-end ?*

» Relire la page 2 et demander : *C'est quels jours le week-end ? Zoucaribou dit que c'est tous les 5 ou 6 jours, est-ce que c'est vrai ?*

» Compter avec eux grâce aux affiches des jours de la semaine accrochées au tableau.

» *Zou caribou compte grâce à des p'tites feuilles de calendrier, qu'est-ce que c'est ?* Laisser les élèves s'expliquer, rebondir et diriger pour que la classe arrive à une définition correcte.

## PHASE 2

» Sortir l'éphéméride. Les élèves doivent le reconnaître grâce à l'illustration du livre. Compter en arrachant les pages et en les collant sur une grande feuille, repartir à la ligne pour chaque nouvelle semaine, faire entourer le week-end par des élèves volontaires qui viennent au tableau.

» Demander aux élèves : *Est-ce un calendrier comme cela que vous avez chez vous ?* Sortir les autres formats de calendrier, les faire circuler en classe. Projeter ou afficher un calendrier dont les week-end sont colorés.

» Suivant la façon dont est fait le calendrier : amenez les élèves à visualiser les semaines et à reconnaître les jours de la semaine.

» *Demander : Il y a des jours qui sont colorés, ce sont quels jours ? Pourquoi ?*

## PHASE 3

» Distribuer l'annexe 1, faire lire ou expliquer la consigne. *Collez les jours de la semaine dans le bon ordre puis colorie les jours du week-end.*



## 2. ENSEIGNEMENT MORAL ET CIVIQUE

### ➡ CONNAISSANCES ET COMPÉTENCES ATTENDUES DANS LES PROGRAMMES

- Se situer et s'exprimer en respectant les codes de la communication orale, les règles de l'échange et le statut de l'interlocuteur.
- Accepter les différences.

### ➡ MATÉRIEL

- le livre

### ➡ PISTES PÉDAGOGIQUES

- » Après la lecture et l'étude du livre, demander aux élèves : *Pourquoi Zou part chez son papa le week-end ? Pourquoi le papa n'habite-t-il pas avec Zou et sa maman ? Est-ce qu'il est triste ?*
- » Organiser ce temps comme un débat, laisser les élèves donner leurs opinions, idées, ressentis... Veiller à ce que la parole de chacun soit respectée.
- » Veiller à ce que les élèves s'interrogent, se questionnent, écoutent l'autre... et non à ce qu'ils racontent simplement leur vécu.

## Annexe 1

Consigne : Colle les jours de la semaine dans le bon ordre puis colorie les jours du week-end.


VENDREDI	DIMANCHE	JEUDI	SAMEDI
MARDI	LUNDI	MERCREDI	

Consigne : Colle les jours de la semaine dans le bon ordre puis colorie les jours du week-end.


VENDREDI	DIMANCHE	JEUDI	SAMEDI
MARDI	LUNDI	MERCREDI	